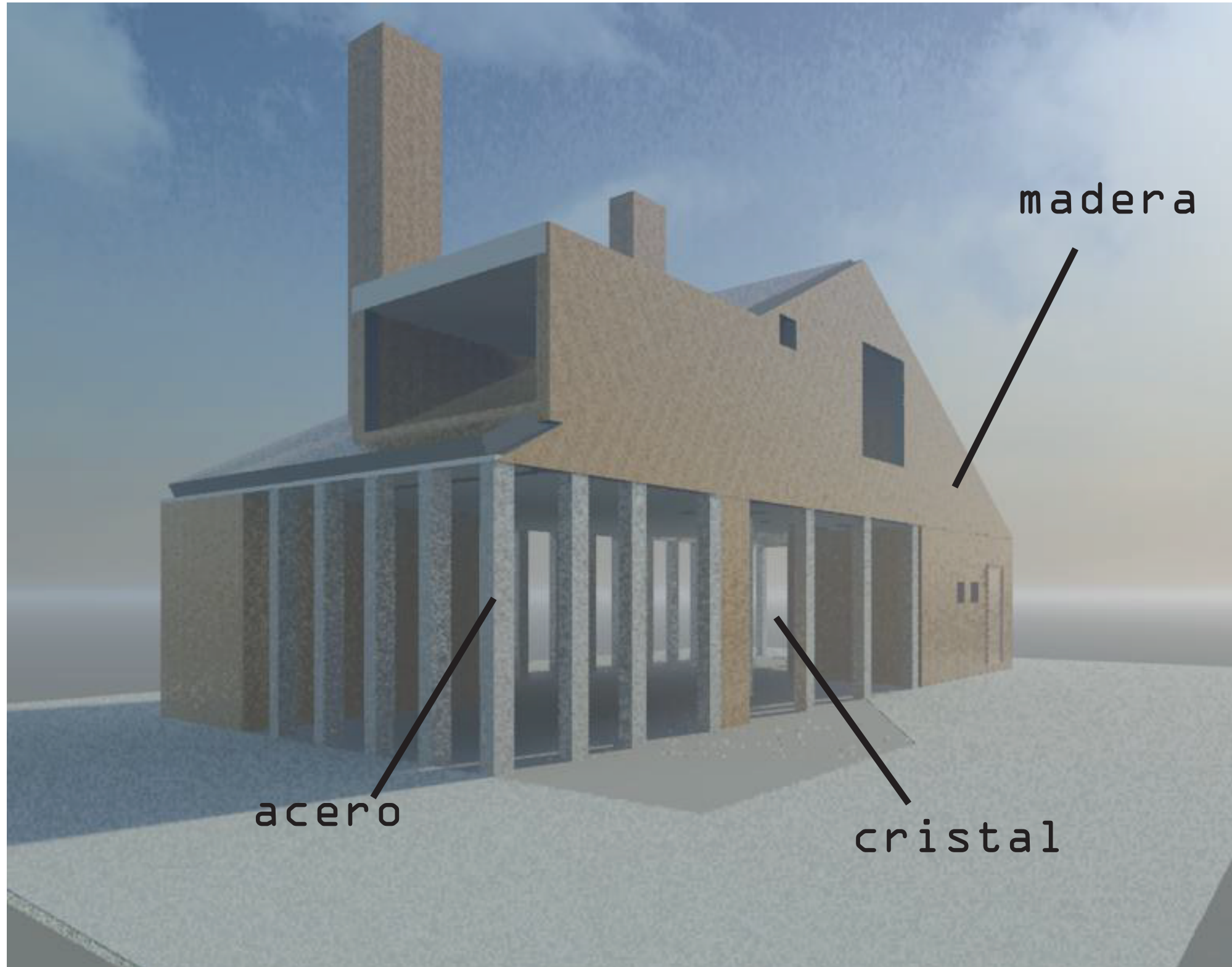


# The Chimney House onix architects.

## · Calendario ( 5 semanas):

- \* Semana 1: modelado 3d (Autocad, 3d max, revit o rhino) \*
- \* Semana 2: modelado 3d (Autocad, 3d max, revit o rhino) \*
- \* Semana 3: Maqueta conceptual (Autocad, corte laser)
- \* Semana 4: Imágenes y video (Premier)
- \* Semana 5: Presentación final (Photoshop, Illustrator, Power point)

## FORMA MATERIALES



modelado en REVIT