

# casa en chihuahua // productora

Proyecto: Casa privada.

Lugar: Chihuahua, Mexico.

Arquitecto: PRODUCTORA - Carlos Bedoya, Wonne Ickx, Victor Jaime, Abel Perles

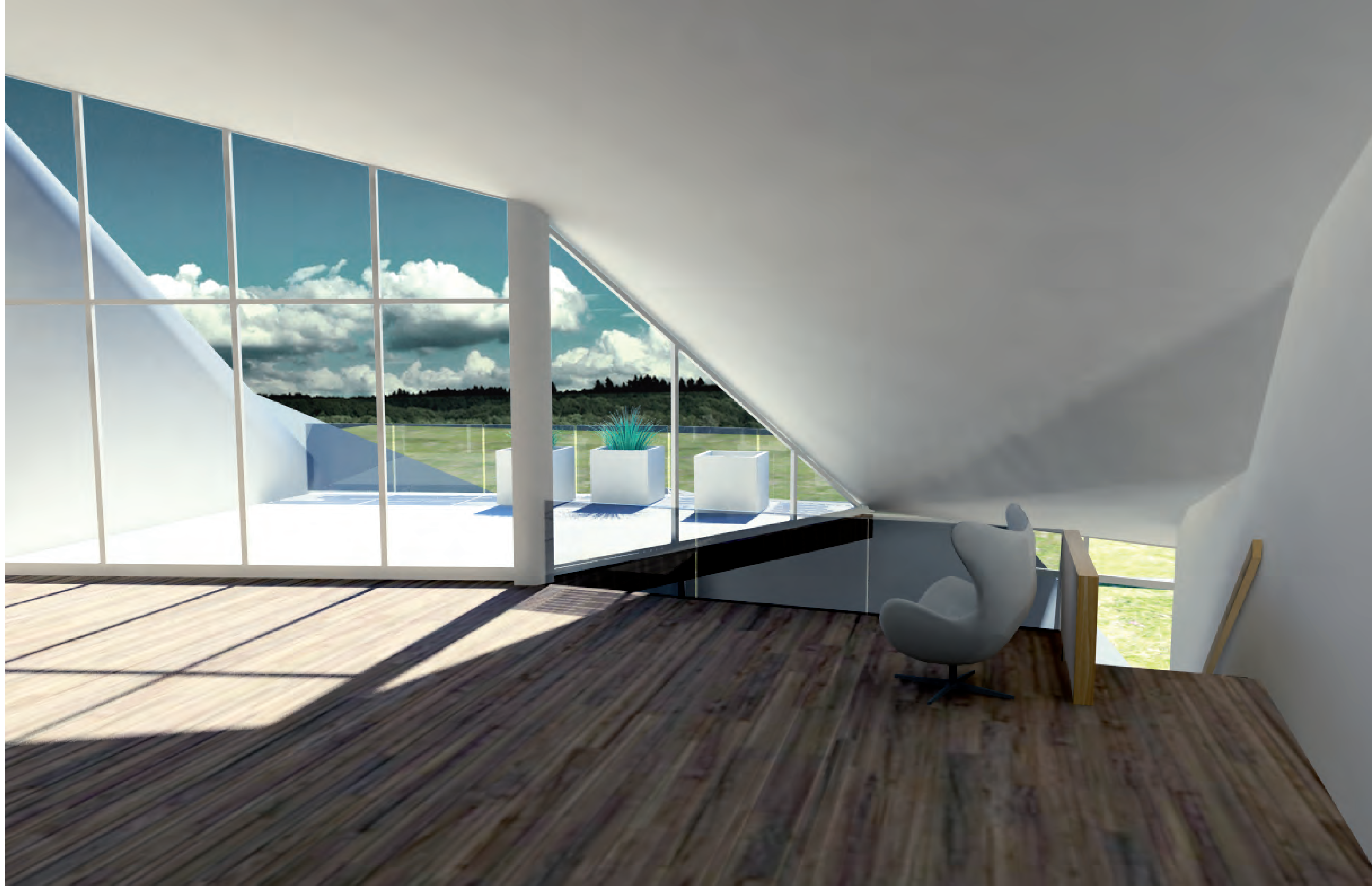
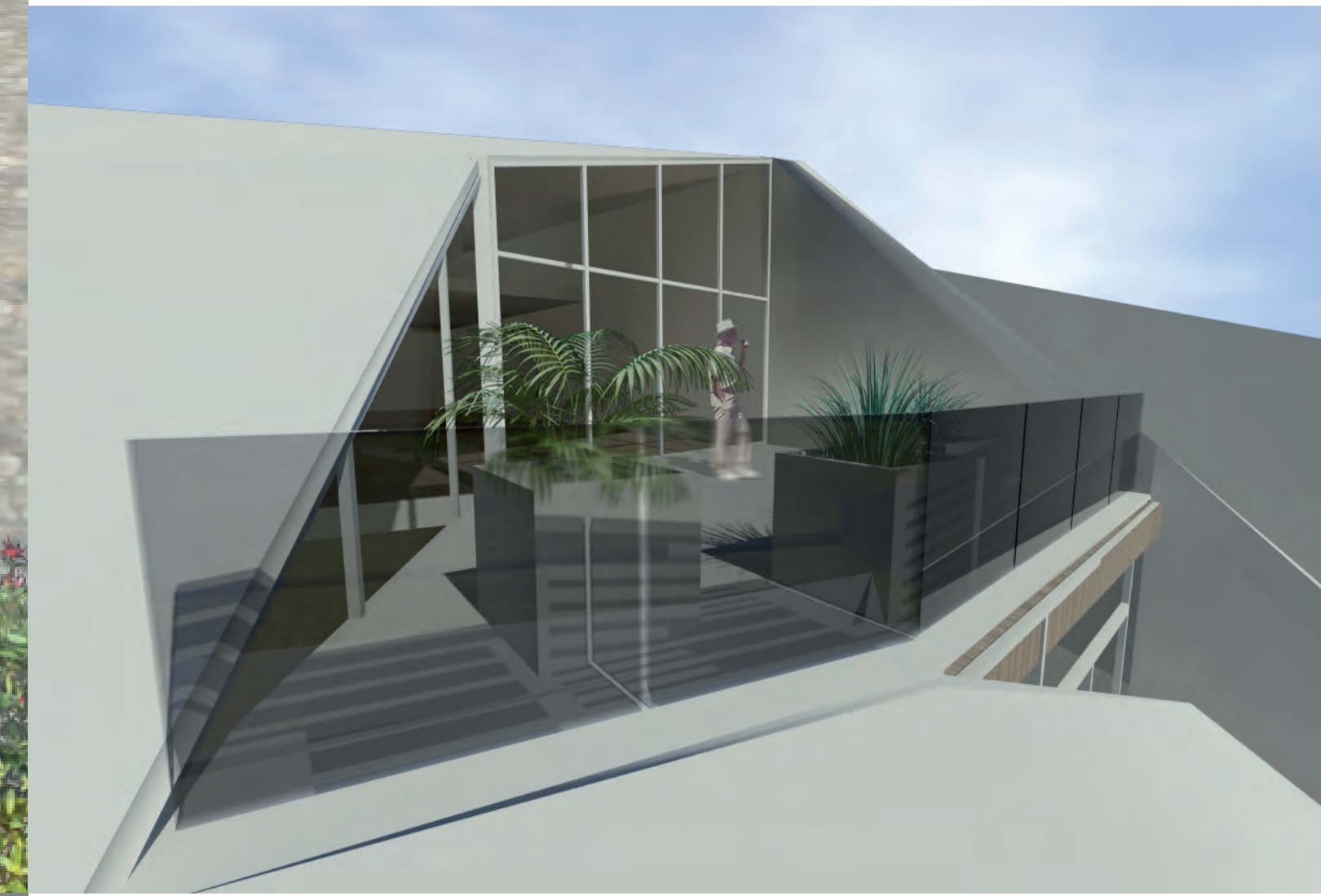
Colaboradores: Fernando Sánchez, Ross Adams, Jorge Cárdenas, Iván Villegas, Thorsten Englert

Área: 375m<sup>2</sup>

Año: 2008

Construcción: Baraka

Ingeniería Estructural: José Ramón Castillo



La casa en Chihuahua es parte de un campo de golf en el desierto del norte de México. El desarrollo fue diseñado para adaptarse a las condiciones climáticas específicas del lugar: en invierno las temperaturas pueden descender hasta menos diez grados Celsius y en verano pueden subir hasta más de cuarenta grados Celsius sobre cero. Las diferencias de temperatura en la noche y en el día pueden variar hasta 20 grados Celsius. Para balancear las temperaturas, enterraron parcialmente la casa en la colina para aprovechar las propiedades térmicas del suelo. El suelo más frío alrededor de la casa absorbe el calor acumulado durante el día, y por la noche, el suelo provee calor a la casa.

La casa está organizada en forma de una serie de patios y aberturas en el techo que proveen luz, ventilación y vistas de diferentes áreas de la casa. El techo inclinado actúa como una nueva topografía que difumina la frontera entre el área construida y el contexto natural.