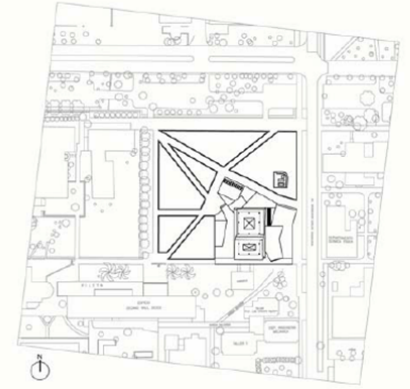


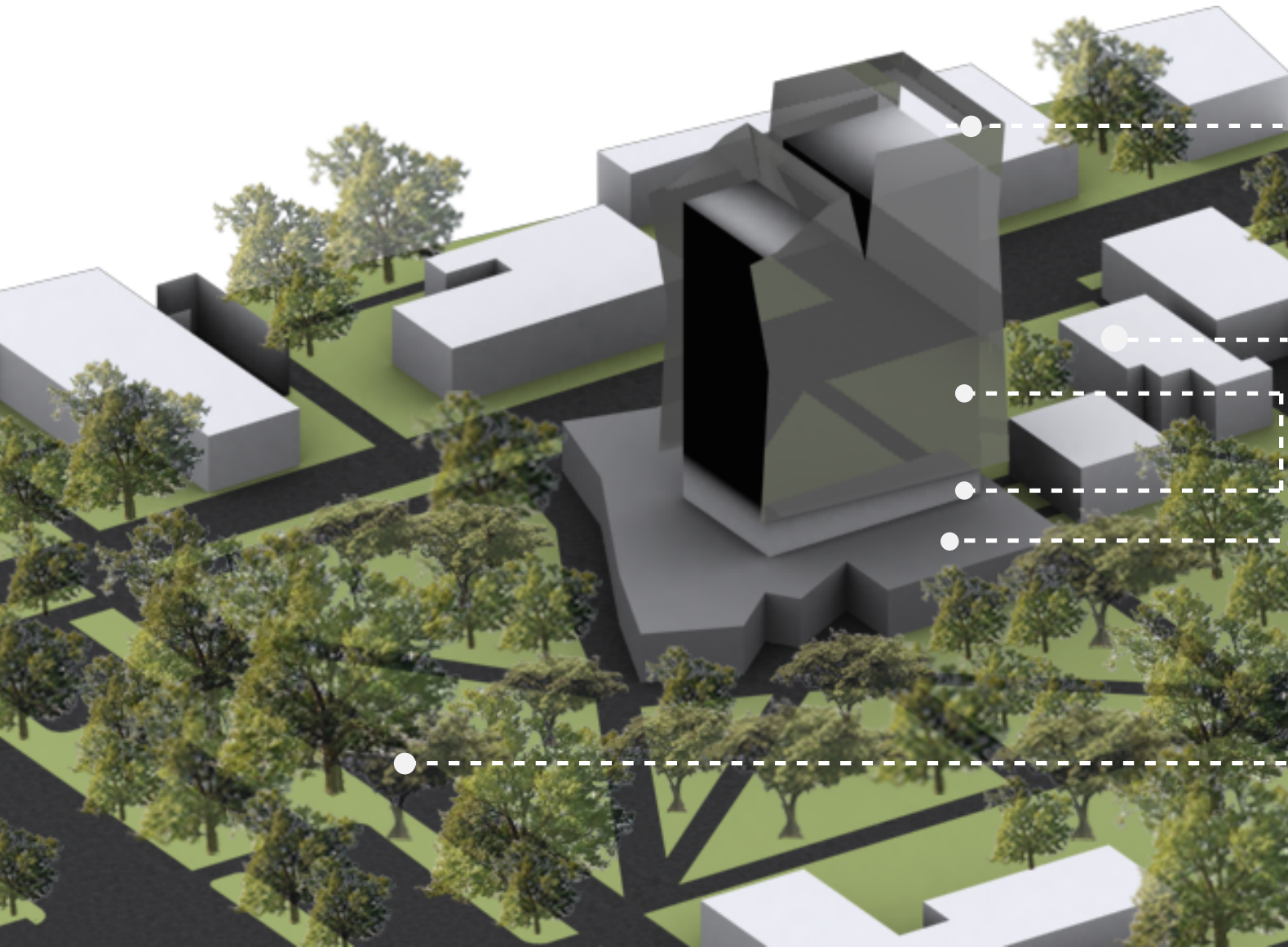
TORRES SIAMESAS. alejandro aravena

SANTIAGO, CHILE



FLE: siamesa_ubicacion.tif

The Siamese contexto



la diferencia de altura entre el edificio y los edificios de alrededor da la impresión de ser una torre, ya que estos son de 2 niveles aprox. mientras que la torre cuenta con 8 niveles más el basamento.

el edificio cuenta con 2 pieles para evitar el efecto invernadero común en las torres de vidrio. La capa interior es de fibrocemento y la exterior de vidrio. Entre estas 2 capas hay aire, que circula en efecto chimenea gracias a las aberturas inferiores y superiores generadas en la piel exterior.

el basamento, además de crear una base al edificio también se utiliza para dar la impresión de una mayor altura, crear espacios exteriores para los usuarios del edificio con un juego de landscape, meter parte del programa (salones) y estructuralmente como rigidizador del edificio ya que es una zona de alta sismicidad.

la densidad en la vegetación de alrededor del edificio da la impresión de estar en medio del bosque